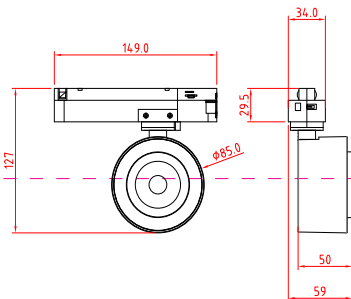
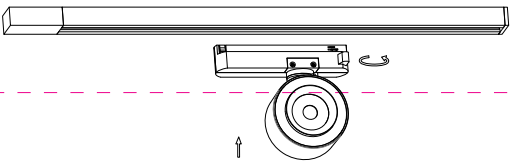


# Instruction



MAX 13W  
1200 Lumen

Model: TR023-1-12W3K  
Collection: Single phase



Wall Lamps



## Montageanleitung:

- Schalten Sie vor Installation der Leuchte über den Hauptschalter den Strom ab.
- Bereiten Sie den Platz vor, an dem Sie die Leuchte anbringen wollen: Für Einbauleuchten mit einer Montagebohrung und für Anbauleuchten mit einem Keil. Siehe in 230-240V 50Hz Stromnetz, wenn möglich mit Erdungsleiter, zum Einbauort.
- Verbinden Sie die Leuchte mit dem 230-240V 50Hz Stromnetz. Wenn die Befestigung der Leuchte nicht einbaufähig ist, schneiden Sie die Leuchte an der vorgesehenen Platz. Leuchte in der Montagebohrung oder an dafür vorgesehenen Platz.
- Schalten Sie den Strom an und überprüfen Sie die Funktionstüchtigkeit der Leuchte.

## Assembly Manual:

- The installation of the lamp shall be performed with the power supply disconnected.
- Prepare a place to install the lamp: a mounting hole for built-in lamps and a seat for surface-mounted lamps.
- Take 230-240V 50Hz power wires, including a grounding wire, if any, out of the wall.
- Connect the lamp to the 230-240V 50Hz power supply network. If the lamp has a grounding wire, it shall be also connected.
- Install the lamp in the mounting hole/socket and secure tightly.
- Install a bulb in the socket and fix the bulb.
- Switch on the power supply for the lamp and make sure that the lamp operates properly.

## Інструкція з монтажу:

- Установіть світлодіодна забірочестька при вимкненій електричній мережі.
- Підготуйте місце для установки світильника - монтажний отвір для вбудованих, посадочне місце для накладних.
- Виведіть в місце установки проводів монтажні дроти 230-240V 50 Гц, в тому числі дроті заземлення, якщо він є в світильнику.
- Підключіть світильник до мережі 230-240В 50 Гц. Якщо в світильнику передбачено дроті заземлення, його також необхідно підключити.
- Встановіть світильник в отвір/монтажний отвір / посадочне місце і надійно закріпіть.
- Встановіть лампу у цоколь і зафіксуйте її.
- Включіть подачу електричного струму до світильника і переконатися в його правильній роботі.

## Инструкция по установке:

- Установите светодиодная забірочестька при выключенной электрической сети.
- Подготовьте место для установки светильника: монтажное отверстие для встраиваемых, посадочное место для накладных.
- Выведите в место установки проводов монтажные провода 230-240V 50 Гц, в том числе провод заземления, если он есть в светильнике.
- Подключите светильник к сети 230-240В 50 Гц. Если в светильнике предусмотрено дроті заземления, его также необходимо подключить.
- Установите светильник в монтажное отверстие/посадочное место и надежно закрепите.
- Установите лампу в цоколь и зафиксируйте ее.
- Включите подачу питания на светильник и убедитесь в его корректной работе.

Vertretung des Herstellerwerks / Manufacturer factory  
affiliate / Filiale de l'usine du fabricant / Filiale di fabbrica  
produttore / Filial de la fabrica / Fabrica de filial / Šube  
Fabrika / Cabang Pabrik / Branch Factory / Fabrika de ramã  
/ Branch Factory / Oddział Fabryka / Filialna závoda  
magazin / Офис заводу виробника / Офис  
производителя завода / Офис производственного  
предприятия / Делегация завода / Представительство  
фабрики / Репрезентација / 代表 工場 / China.

