

# ИНСТРУКЦИЯ

## Wi-Fi лампа

# VOLTEGA

### Описание и назначение устройства

Wi-Fi лампы предназначены для общего и местного освещения, с возможностью гибкого управления посредством мобильного приложения и интеграцией данного устройства в домашнюю Wi-Fi сеть, в цепях переменного тока 230В 50Гц, при температуре от 0°C...+60°C и относительной влажности воздуха не более 80%. Эксплуатация лампы возможна, как самостоятельного осветительного прибора, так и применима в других приборах, имеющих соответствующий цоколь для подключения.

### Правила монтажа и эксплуатации

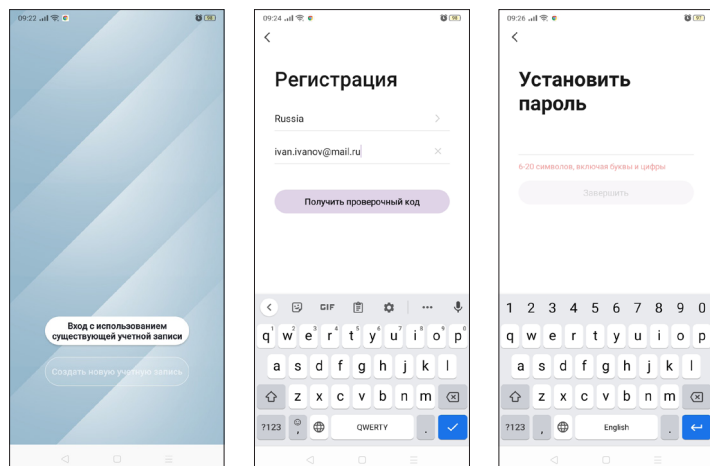
1. Извлеките лампу из упаковки, проведите внешний осмотр: на изделии не должно быть внешних дефектов.
2. Вставьте лампу в патрон и подайте питание на устройство.

### Примечание:

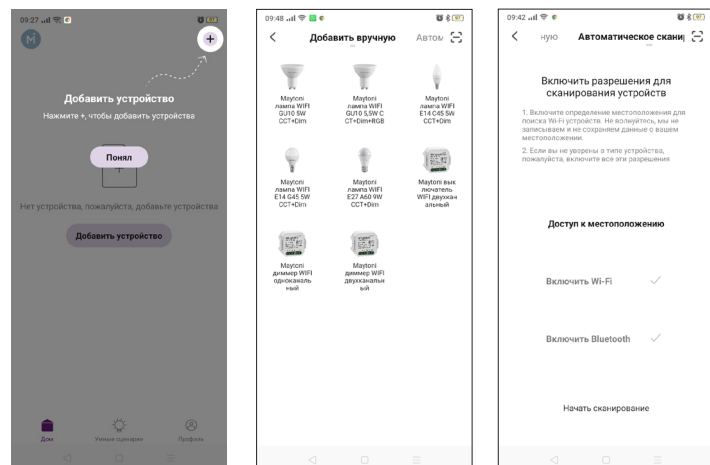
перед тем как подключить лампу, убедитесь, что Ваша Wi-Fi сеть работает на частоте 2,4ГГц, иначе устройство не сможет присоединиться и управляться через мобильное приложение.

### Подключение устройства к Wi-Fi сети

1. Установите и запустите мобильное приложение Maytoni smart.
2. Если у Вас нет учетной записи в данном приложении, то выберите пункт «Регистрация», и используя адрес электронной почты, следуйте инструкциям для завершения этой процедуры.
3. Вам придет секретный код на электронную почту, далее необходимо ввести его в соответствующем окне, придумать пароль и завершить регистрацию. Вставьте лампу в патрон и подайте питание на устройство.



4. После подачи напряжения на устройство и завершения регистрации убедитесь, что лампа мигает, что свидетельствует о процессе поиска сети для подключения, в противном случае произведите 3-5 включений/выключений с интервалом не более 1 секунды, чтобы перевести ее в этот режим. Нажмите «+» в правом верхнем углу, либо на кнопку в центре окна чтобы добавить устройство.
5. Выберите Вашу модель лампы, подходящую Wi-Fi сеть, введите пароль, подтвердите, что устройство мигает и запустите процесс подключения, либо разрешите доступ приложению к местоположению и начните процесс сканирования в автоматическом режиме.



### Комплектация

1. Wi-Fi лампа.
2. Инструкция по эксплуатации.

### Технические характеристики:

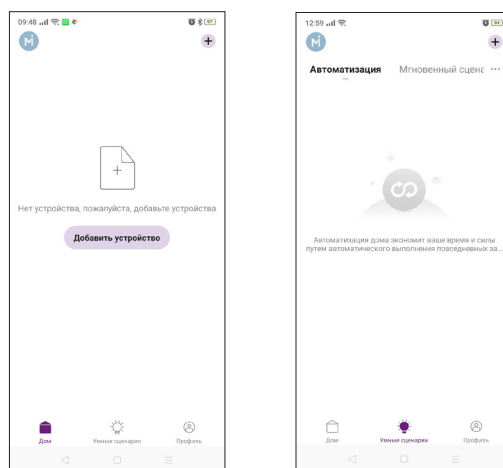
Модель	2425	2426	2427	2428	2429
Цоколь	GU10	GU10	E14	E14	E27
Тип колбы	MR16	MR16	C37	G45	A60
Мощность лампы, Вт	5	5.5	5	7	9
Световой поток, лм	400	500	400	400	800
Напряжение и частота сети	~230В 50 Гц				
Класс защиты от поражения электрическим током	II				
Цветовая температура	3000-6500K				
Индекс цветопередачи Ra	>80				
Частота работы устройства	2,4ГГц				
Протокол передачи данных	802.11 b/n/g				
Климатическое исполнение	УХЛ4				
Температура эксплуатации	0°C...+60°C				
Срок службы светодиодов	50000 часов				

### Применение сценариев для работы устройства

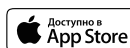
6. После завершения процесса добавления устройства назовите его, привяжите к определенному помещению Вашего дома и настройте его работу используя функционал мобильного приложения, применяя сценарии, перейдя в соответствующую вкладку в главном меню, исходя из Ваших потребностей и задач, и тогда устройство сможет работать полностью в автоматическом режиме без Вашего участия.

### Расширенные настройки приложения

7. Перейдя во вкладку «Профиль» в главном меню приложения Вы сможете персонализировать свою учетную запись, привязать ее к голосовым ассистентам для еще более гибкого управления Вашими умными устройствами.



Все функции устройства доступны только с использованием мобильного приложения Maytoni smart. Для установки данного программного обеспечения на свой смартфон отсканируйте QR-код ниже. Если не получается установить приложение, то перейдите в Play-Market или App Store и загрузите приложение вручную.





## Меры предосторожности

Все работы по установке или замене ламп проводить только при обесточенной сети.

Запрещается использование устройства в сетях, не имеющих стандарт ~230В 50Гц, это может привести к некорректной работе и преждевременному выходу его из строя.

Допустима эксплуатация ламп только внутри помещения.

Запрещено подключение устройства к сети без патрона, соответствующего цоколю лампы.

Запрещается эксплуатация изделия с повреждениями корпуса, цоколя и другими внешними дефектами.

Запрещается использовать изделие в помещениях с агрессивной и токсичной средой и с высоким содержанием едких аэрозольных частиц в воздухе.

## Возможные неисправности и методы их устранения:

Неисправность	Причина	Метод устранения
Устройство не подключается к Wi-Fi сети.	Wi-Fi сеть работает на частоте отличной от 2,4 ГГц.	Используйте роутер, работающий на частоте 2,4 ГГц.
	Wi-Fi сеть установлена с ограничением на использование подобных устройств.	Проверьте настройки Вашей Wi-Fi сети и снимите ограничения, чтобы иметь возможность подключить устройство.
	Неправильно введен пароль в процессе подключения устройства.	Сбросьте процесс поиска устройства, проведите 3-5 включений/выключений и снова повторите процедуру подключения.
Устройство не включается.	Плохой контакт цоколя с патроном.	Проверьте контактную группу цоколя и патрона на наличие окислений и других факторов, препятствующих корректной работе устройства.
	Устройство неисправно.	Замените устройство на исправное.

## Хранение

Хранение товара производится в упаковке и в помещении в отсутствии агрессивной среды. Температура хранения в диапазоне от -40°C до +70°C и относительной влажности воздуха 95%. Не допускается прямое воздействие влаги.

## Транспортировка

Изделие в упаковке пригодно для транспортировки морским, железнодорожным, автомобильным и авиационным транспортом.

## Утилизация

Изделие в своей конструкции содержит электронные компоненты и элементы питания, поэтому невозможна утилизация согласно правилам обращения с твердыми бытовыми отходами и требуется обращение в специальные пункты по переработке электроники и электронных компонентов.

## Сертификация

Эксплуатация устройства при соблюдении всех правил, указанных в инструкции является безопасным и соответствует всем требованиям технических регламентов Таможенного Союза: 004/2011, 020/2011, 037/2016.

## Гарантийные обязательства

Гарантия на изделие составляет 24 месяца со дня продажи, дата устанавливается на основании документов, устанавливающих факт продажи.

Гарантийное обслуживание производится при условии, что возникшая неисправность связана с дефектом, связанным с производством изделия, а также при условии соблюдения всех правил эксплуатации, транспортировки и хранения, приведенных в данной инструкции.

**Гарантия не действительна в случаях:** если изделие использовалось в целях, не соответствующих его прямому назначению; дефект возник после передачи товара потребителю и вызван неправильным или небрежным обращением, не соблюдением требований, приведенных в данной инструкции. А также в случаях воздействия непреодолимых сил, в т. ч.: пожара, наводнения, высоковольтных разрядов и др. стихийных бедствий, несчастных случаев и умышленных действий третьих лиц, повлекших неисправность изделия.

Изготовитель:  
«NINGBO YOURLITE IMP&EXP. CO., LTD» F/12, 4# Building,  
NO.999, Yangfan Rd, Ningbo, Китай.

Импортер:  
ООО «ФАКЕЛ», РФ, 119454, г. Москва, ул. Лобачевского, д, 92, корп. 4, помещ. VIA

Разработано в Германии.

Сделано в Китае.